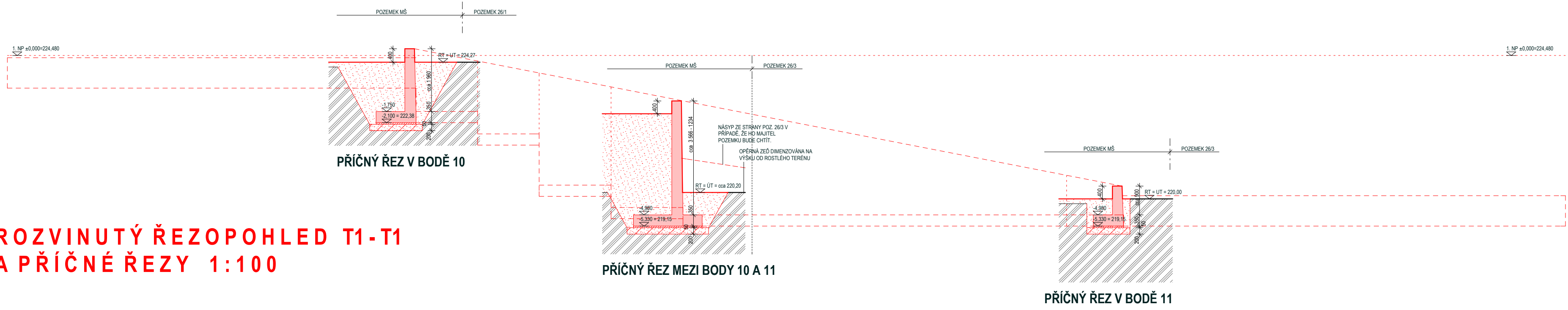
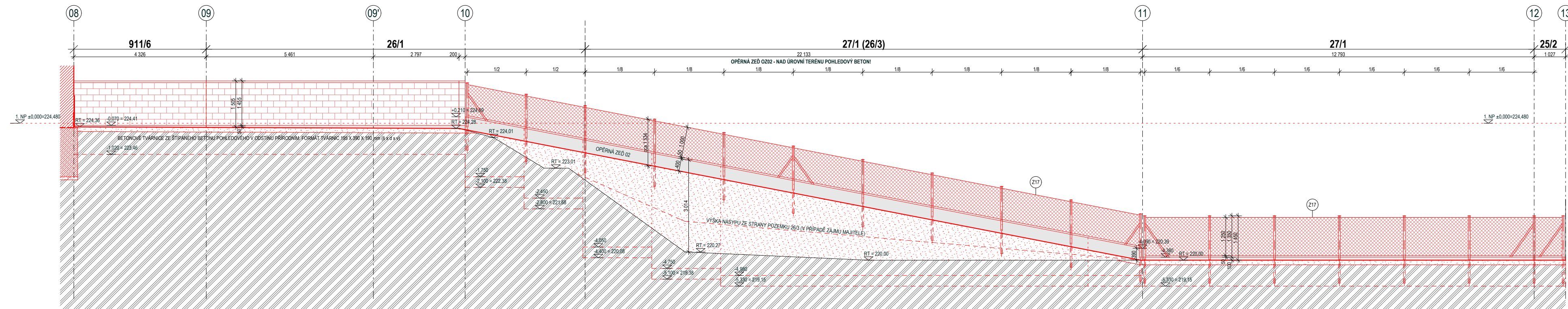
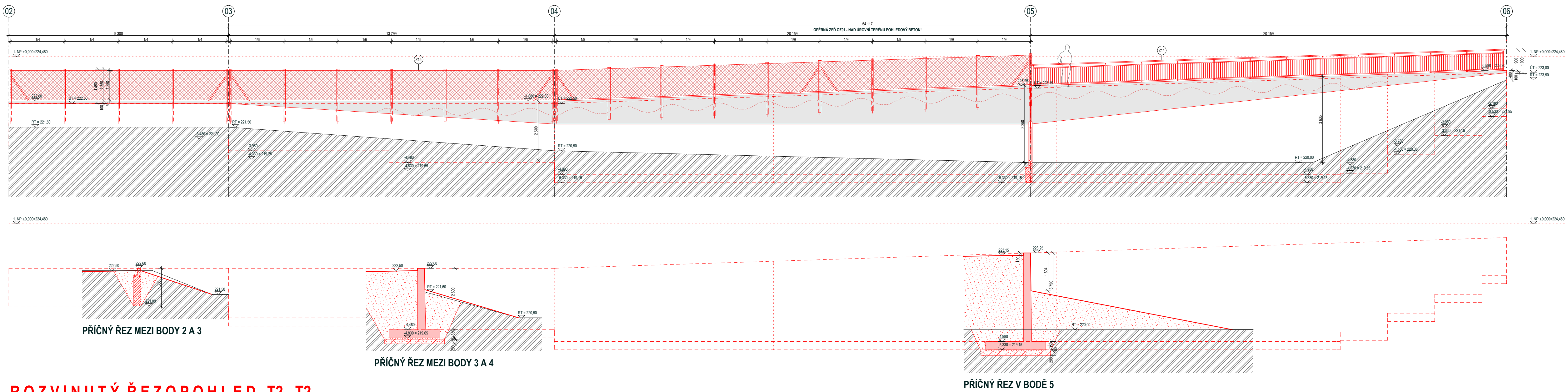


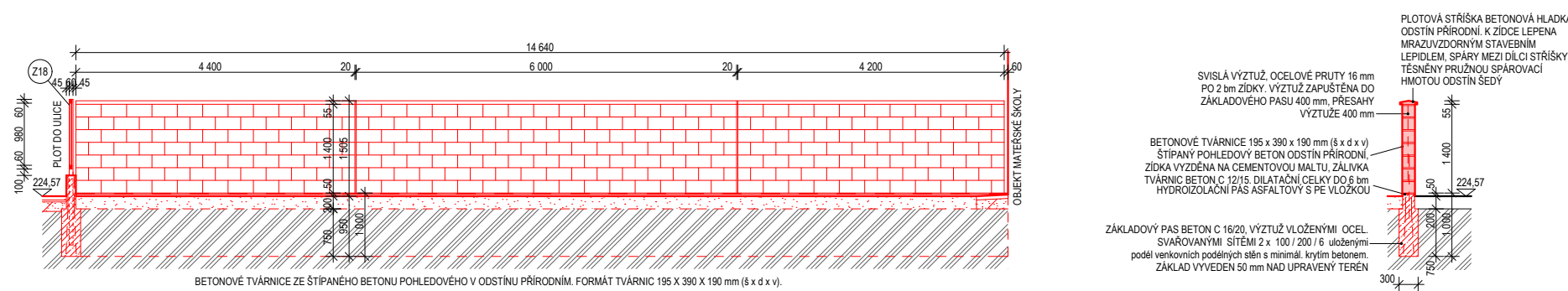
DOSTAVBA MATEŘSKÉ ŠKOLY ZA FONTÁNOU V PŘELOUČI



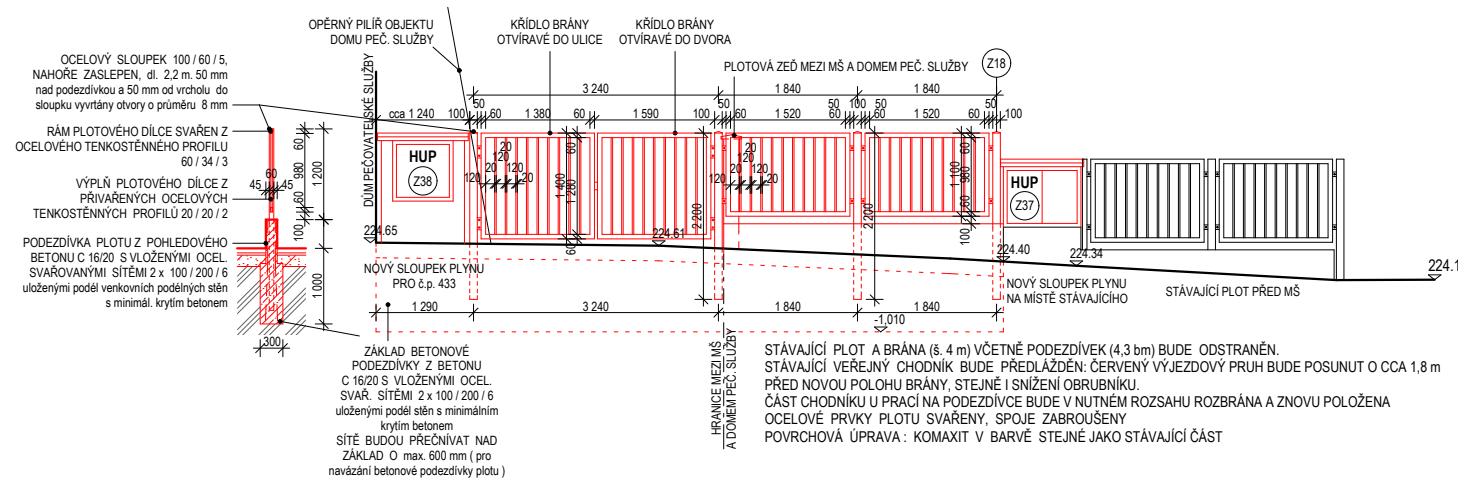
ROZVINUTÝ ŘEZ OPOHLED T1-T1 A PŘÍČNÉ ŘEZY 1:100



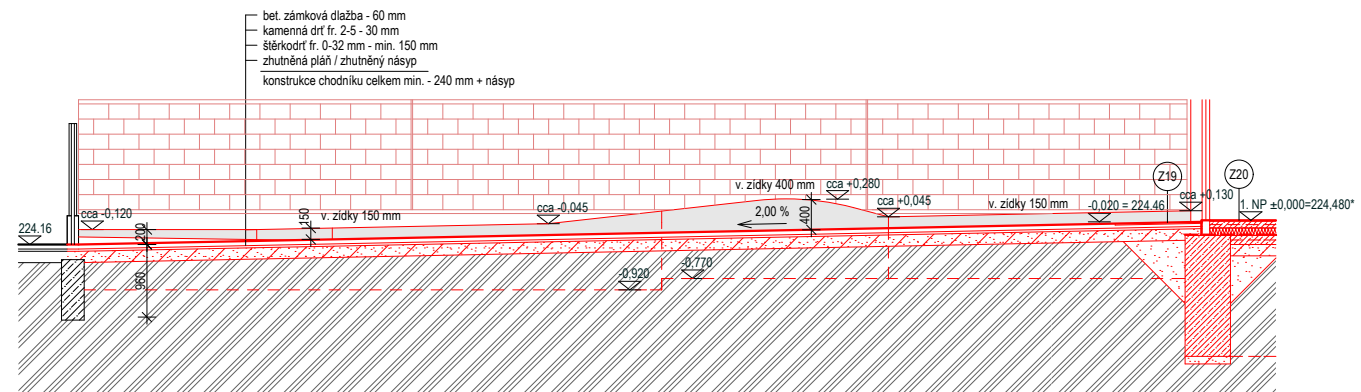
ROZVINUTÝ REZOPOHLED T2-T2 A PŘÍČNÉ ŘEZY 1:100



**PLOTOVÁ BETONOVÁ ZED MEZI MŠ A DOMEM PÉČOVATELSKÉ SLUŽBY
POHLED OD MŠ A ŘEZ 1:100**



**PLOT DO ULICE ZA FONTANOU
POHLED Z ULICE A ŘEZ 1:100**



ŘEZ POHLED T3-T3 1:100


LEGENDA MATERIALU

TSxx - ODKAZ NA TECHNICKOU SPECIFIKACI POLOŽKY V TABULCE "TECHNICKÁ SPECIFIKACE STANDARDŮ MATERIÁLŮ A VÝROBKŮ"

- STÁVAJÍCÍ KONSTRUKCE

- TELEPHONE 01003

- OBVODOVÉ ZDÍVO - P15 MC10 - více viz. TS01

-  VIENTIANE MOINE, ZOUVO - F 15 HIC 10 - VIOL 12.

- _____

- ŽELEZOVÝ BETON ZÁKLADŮ - C25/30 XC2 OCEĽ BETONÁRSKÁ 10505/R

- TEPELNÁ IZOLACE - PĚN**

- TEPELNÁ IZOLACE (STŘECHA) - MINERÁLNÍ VATA

- ZEMNÍ VLHKOSTI A RADONU (ZÁKLADY, PODZEMNÍ)

- Figure 6**

-

- ZHUTNĚNÝ NÁŠP**


POZNÁMKY

* SKUTEČNÁ VÝŠKOVÁ ÚROVEŇ PŘÍZEMÍ BUDE UPŘESNĚNA NA STAVBĚ DLE NAVAZUJÍCÍCH STÁVAJÍCÍCH PODLAH VE STÁVAJÍCÍ BUDOVĚ. ODPOVÍDAJÍCÍM ZPŮSOBEM BUDOU UPRAVENY VÝŠKY UPRAVENÉHO TERÉNU V OKOLÍ NOVÉHO PAVILONU

VNĚJŠÍ TEPELNÉ IZOLACE STĚN BUDOU SPLŇOVAT PODMÍNKY ČDST. 3.1.3.1 ČSN 73 0810: TEPELNÉ IZOLACE BUDOV TVOŘÍ UCELENÝ VÝROBEK (POVRCHOVÁ VRSTVA, TEPELNÁ IZOLACE, NOSNÉ ROŠTY, UPEVŇOVACÍ PRVKY, POPŘ. DALŠÍ SPECIFIKOVANÉ SOUČÁSTI) TŘÍDY REAKCE NA OHŇ B, PŘÍČEMZ VÝROBEK TEPELNÉ IZOLAČNÍ ČÁSTI MUSÍ BYT NEJMÉNĚ TŘÍDY REAKCE NA OHŇ E (NAPŘ. POLYSTYREN OZNAČENÝ STŘEDNÍM ČERNÝM PRUHEM) A MUSÍ BÝT KONTAKTNÍ SPOJEN SE ZATEPLOVANOU STĚNOU. POVRCHOVÁ VRSTVA BUDE VYKAZOVAT INDEX ŠÍŘENÍ PLAMENE $is=0$ mm.min⁻¹.

ZÁKLADY POD NOVÝM OPLOČENÍM PODĚL ULICE ZA FONTÁNOU BUDOU VYZTUŽENY SVAR. SÍTEMÍ 100/2016 U OBOU LÍČKY. ZIDKY PODĚL CHODNÍKU OD VSTUPNÍ BRANKY K HLAVNÍMU VSTUPU, ZÁKLADY POD PLOTOVÝMI ZDÍMI ZE ŠTÍPANÝCH BETONOVÝCH TVÁRNIC A POD OPLOČENÍM Z PLETIVA NA SLOUPCÍCH V ÚSEKÁCH 2,3, 5-7, 11-12 A 12-13 BUDE PRŮBĚŽNĚ VYZTUŽENO BETONÁŘSKOU OCELÍ 10 505 (R) 48 VE VŠECH ČTYŘECH ROZÍCH. PRŮCHODY NOVÝCH I STÁVAJÍCÍCH PŘÍPOJEK SKRZ A POD TĚMTO ZÁKLADY BUDOU V CHRÁNĚNÝCH VÝZTUŽÍCH OSTATNÍCH ZÁKLADU A OPĚRŮVÝCH ZDÍ - VIZ. PROJEKT STATIKY

SLOUPKY OPLOČENÍ Z15 A Z17 NA OPĚRNÝCH ZDECH OZ 01 A OZ 02 VETKNUTÉ DO OPĚRNÝCH ZDÍ - OSADIT PŘED BETONÁŽÍ TĚCHTO ZDÍ!

VED. PROJEKTU ING.ARCH. PAVEL MALER, CSc.		PROJEKTANT ING.ARCH. PETR MALER		ARCHITEKTONICKÁ KANCELÁŘ ING.ARCH. PAVEL MALER, CSc. PRAHA KO: 1331616, IČ: 251270109, TEL: 488014840	
INVESTOR	Město Píseň			ČÍSLO	6
MÍSTO STAVBY	Píseň - MŠ Za Fontánou 935			DATAUM	03.2016
DOSTAVBA MATEŘSKÉ ŠKOLY ZA FONTÁNOU V PŘELOUČI				STUPEŇ	DPS
				MĚŘÍTKO	1: 100
OPĚRNÉ ZDI A OPLOČENÍ - ŘEZY A POHLEDY				ČÍSLO VÝKRESU	
D.1.1.08					